

# asmLims

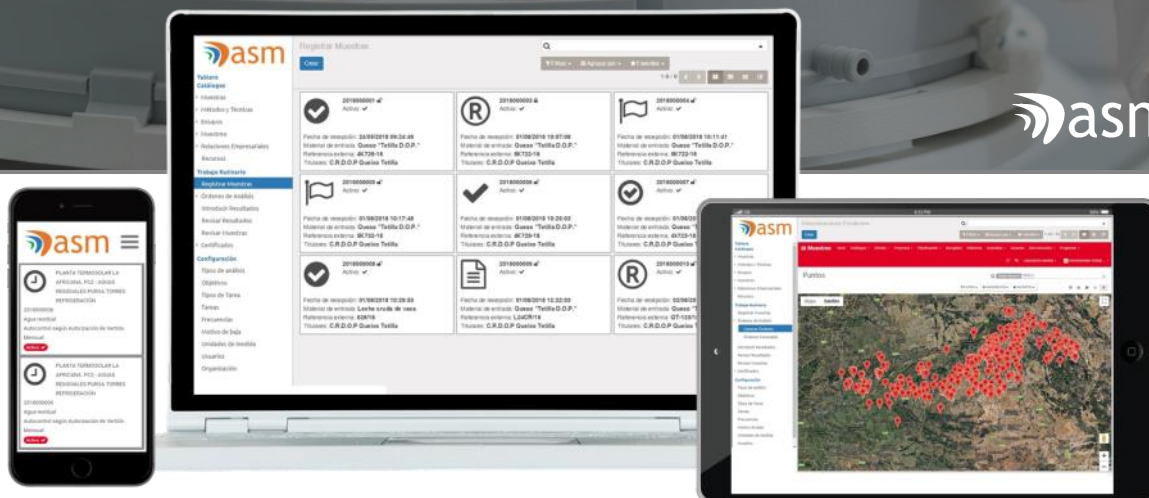
---

Lab Information Management  
System.

Gestión de Laboratorios



# asmLims



## Controle la gestión de su laboratorio de principio a fin.

asmLims es una aplicación **modular**, **escalable** y **parametrizable** que le permite controlar y gestionar toda la información que un laboratorio moderno necesita, ayudándole a mejorar la calidad, asegurando la trazabilidad de sus procesos y permitiendo la integración con otras aplicaciones de la empresa (ERP y otros).

Cumpliendo con la normativa vigente en materia de laboratorio, le facilitará el **envío de resultados** y **certificados** y **reducirá el número de errores** humanos, **garantizando la confidencialidad** de todos los procesos.

Además cuenta con toda la **experiencia** de ASM: Más de 25 años implantando soluciones para la gestión de la información en laboratorios de ensayos de todo tipo.



Desarrollo con Microsoft Visual Studio y SQL Server.



Interface de usuario intuitivo tipo Explorador de Windows.



Basado en las normas actuales UNE-EN ISO/IEC 17025, así como estándares ASTM y Manual BPL.



Permite el control analítico para APPCC.



Certificados firmados digitalmente

**Desde la recepción de muestras hasta el veredicto y certificado de ensayos final, sin olvidarse de la trazabilidad global de procesos.**

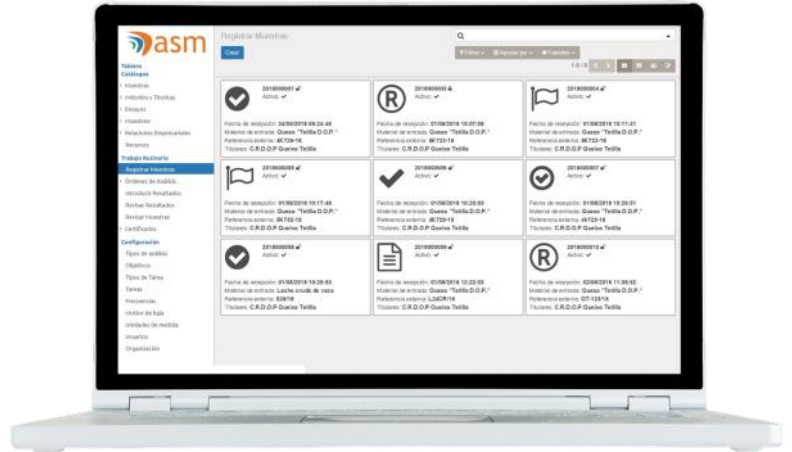
# Funcionalidad asmLims



## Registro de muestras

### Alta de muestras y etiquetaje

Las muestras recibidas son dadas de alta aportando la información necesaria para el laboratorio: matriz a analizar, fecha de ingreso, cliente que la envía y su referencia, inspector y método usado en la toma de muestra... Para cada una de ellas se podrán generar etiquetas con su número único de registro, lo que asegurará su correcta identificación en los distintos procesos hasta su destrucción o eliminación.



## Solicitud de analítica

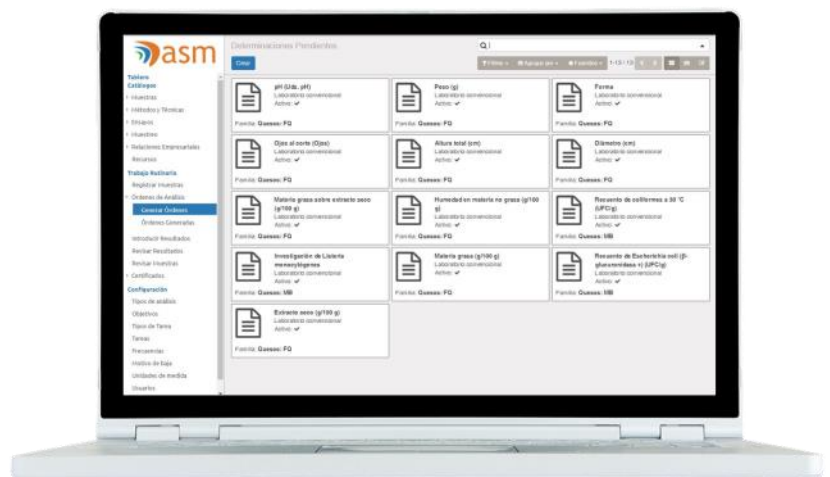
### Ensayos y grupos de ensayos

Tras el registro, a cada muestra se le podrá solicitar la analítica a realizar. Para mayor comodidad, se podrán crear grupos de ensayos según legislación, necesidades del cliente... Estos grupos de ensayos facilitarán la velocidad con la que se realiza la tarea.

## Distribución de cargas de trabajo

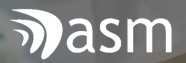
### Órdenes de análisis

La analítica solicitada en la recepción se visualizará y se distribuirá en órdenes de análisis según las técnicas y metodologías asociadas a ellas, organización del laboratorio, capacidad de los analizadores...





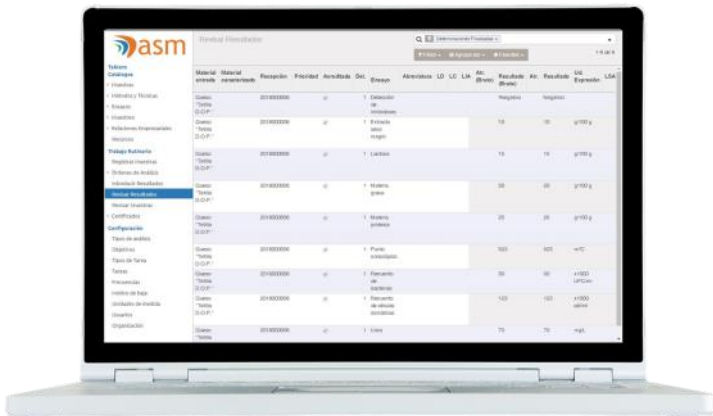
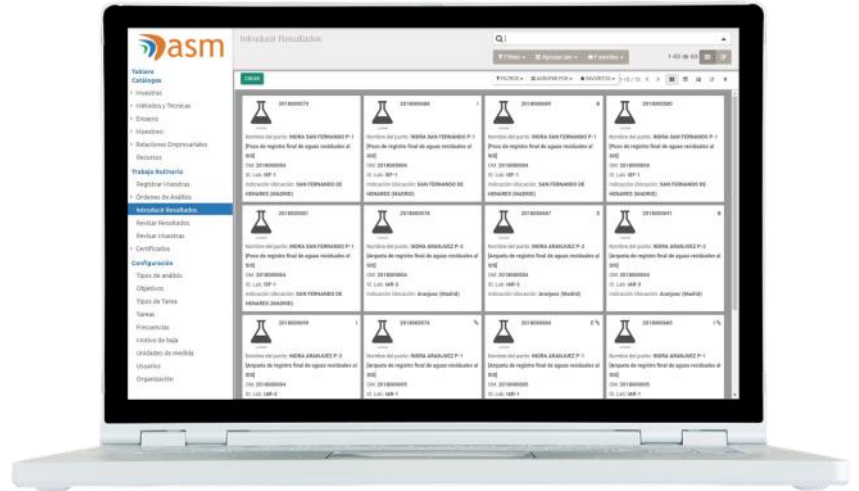
# Funcionalidad asmLims



## Introducción de resultados

Introducción manual de resultados

Una vez obtenidos los resultados, se introducirán mediante las órdenes de análisis correspondientes o usando condiciones de selección: sección, familia, ensayo...



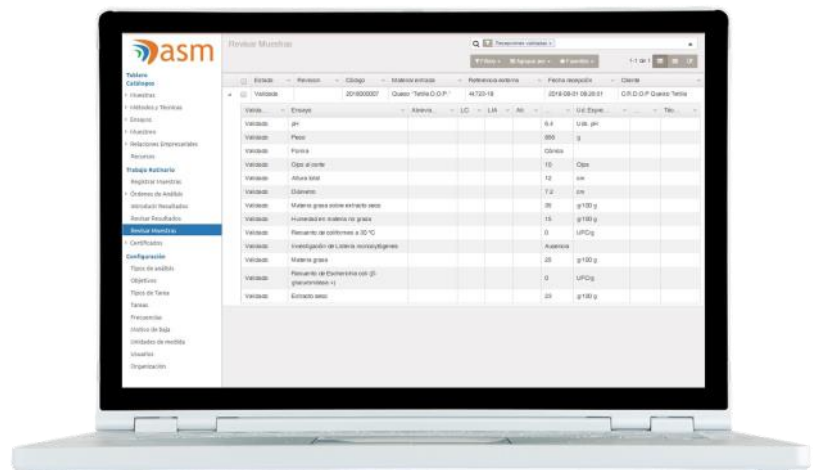
## Revisión de resultados Validación

El personal responsable, realizará la revisión de cada uno de los resultados obtenidos en función de los criterios definidos: legislaciones, límites de la técnica usada, etc.

## Revisión de muestras

Visto Bueno

Tras la revisión de todos los resultados de una muestra, el responsable de calidad dará su conformidad como paso imprescindible a la expedición del informe de ensayos.



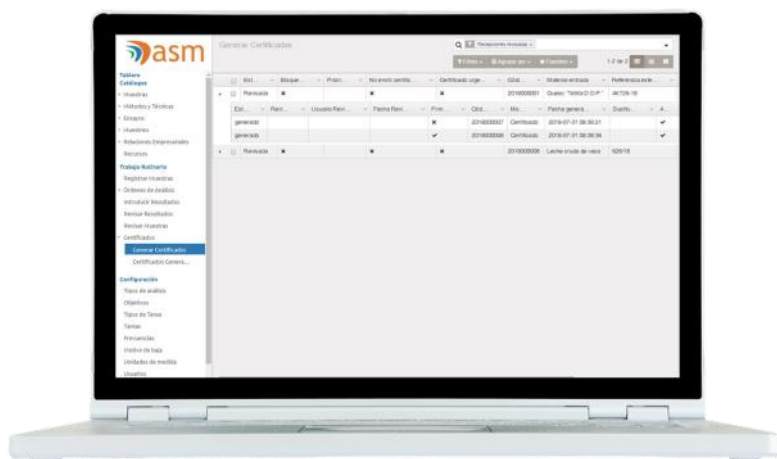
# Funcionalidad asmLims



## Certificados de ensayo

Certificados PDF y  
firma digital

Para cada una de las muestras se podrá generar un certificado o informe de ensayos que reflejará los resultados obtenidos tras la realización de las analíticas. Los informes podrán ser firmados digitalmente en caso de disponer de un certificado expedido por la entidad competente: RCM-FNMT (Ceres), Cámara de Comercio (Camerfirma), etc.



## Módulos adicionales



Fungibles y reactivos



Enlace con SINAC



Enlace con EDARNET



Portal web para clientes



LMR. Control de pesticidas



Hojas de datos primarios



Gestión de incertidumbres

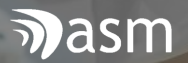


Gestión de redondeos



Especificaciones. Límites

# Integraciones de asmLims



## Enlace con analizadores

Capture los datos automáticamente

En ASM contamos con una amplia experiencia en la integración entre nuestra aplicación y los analizadores de marcas como Perkin Elmer, Agilent, Varian, Foss Electric, bioMérieux, Metrohm... Según necesidades, se automatizan el cálculo e introducción de los resultados y dependiendo de las capacidades del aparato, incluso realizar su carga de trabajo.



## Integración con ERP

asmLims + Microsoft Dynamics

Para los laboratorios, la gestión de sus costes y sus procesos de facturación están íntimamente relacionados con su actividad analítica. Disponer de datos integrados entre los sistemas de gestión del laboratorio y gestión de negocio (ERP), hace que se faciliten en gran medida las labores habituales de planificación de costes, generación de presupuestos anuales, facturación...



## Lab Intelligence

asmLims + Power BI

Convertir los datos en información es clave para la toma de decisiones. Integre asmLims en su cuadro de mando para ayudar a la mejora de sus procesos de laboratorio.





## Sobre ASM

---

ASM es una empresa compuesta por un equipo de 40 personas que provee soluciones de software empresarial. Ofrecemos soluciones de gestión de negocio (ERP), soluciones de gestión de operaciones (MES) y soluciones de gestión de laboratorio (LIMS).

En asm soft llevamos más de 30 años desarrollando proyectos de software en múltiples sectores.

Nuestra estrategia se basa en mantener relaciones a largo plazo con nuestros clientes, trabajando codo con codo con ellos, para que los sistemas de información puedan ser el eje de la gestión. Nos gusta la comunicación abierta y transparente y disfrutamos diseñando e implantando las mejores tecnologías disponibles para ayudar a nuestros clientes



+34 986 22 68 00

[info@asm.es](mailto:info@asm.es)

[www.asm.es](http://www.asm.es)